

**Краткая инструкция по установке  
ПО PortView на ПК.  
Синхронизация Port-X IV с ПК по  
беспроводной сети**

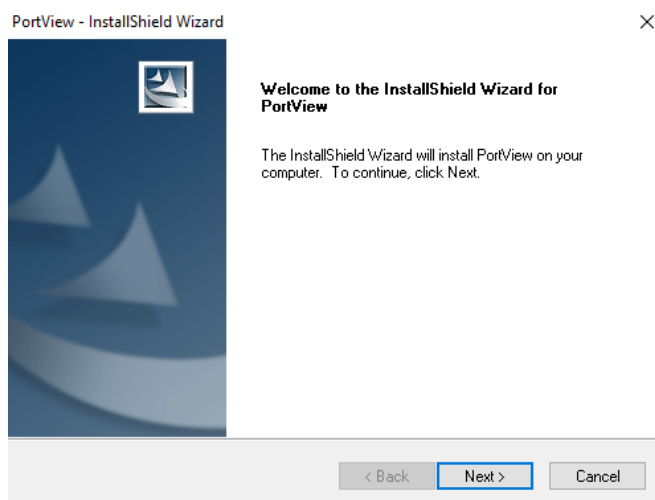


Обращение в сервис: <https://red-medical.ru/uslugi-i-servis/med-servis>

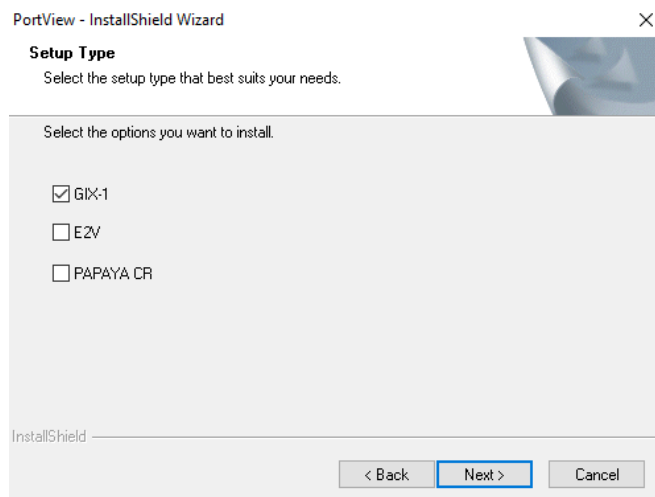
## 1. Установка ПО

Установите программное обеспечение PortView с USB носителя из комплекта поставки:

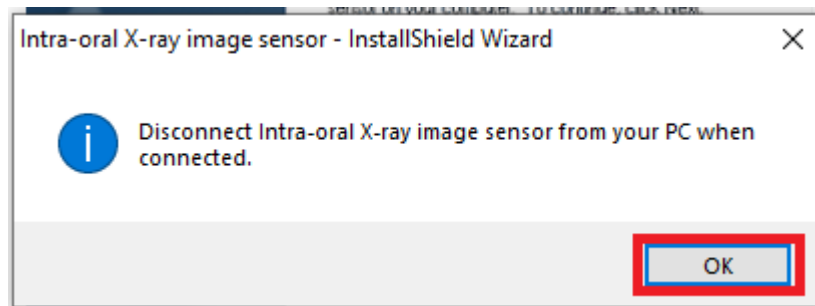
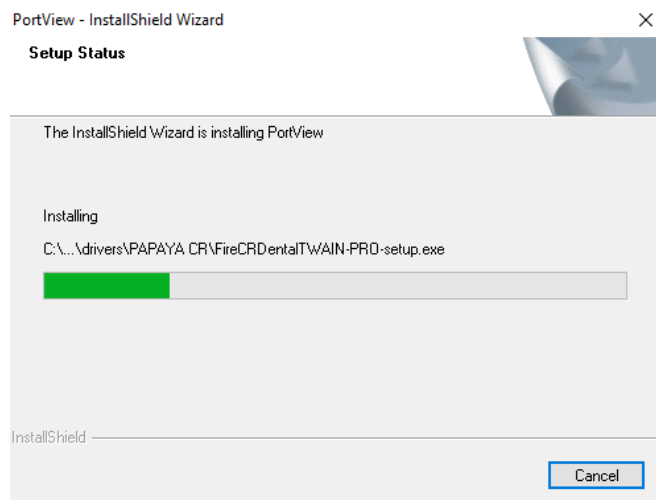
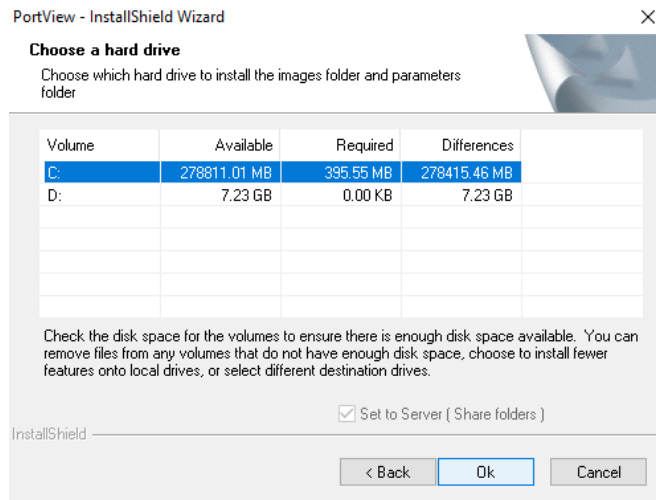
Имя	Дата изменения	Тип	Размер
[PortView]Installation manual Eng ver 1.1	14.10.2021 14:44	Microsoft Edge P...	2 620 КБ
[PortView]Installation manual Kor ver 1.1	14.10.2021 14:42	Microsoft Edge P...	2 741 КБ
[PortView]User manual CE ver 2.9(Appen...	21.04.2022 10:35	Microsoft Edge P...	3 619 КБ
[PortView]User manual CE ver 2.9	21.04.2022 11:03	Microsoft Edge P...	12 495 КБ
[PortView]User manual FDA ver 2.9(Appe...	12.04.2022 14:08	Microsoft Edge P...	3 583 КБ
[PortView]User manual FDA ver 2.9	21.04.2022 11:00	Microsoft Edge P...	12 475 КБ
[PortView]User manual MFDS ver 2.9(Ар...	21.04.2022 10:35	Microsoft Edge P...	3 773 КБ
[PortView]User manual MFDS ver 2.9	21.04.2022 11:08	Microsoft Edge P...	12 573 КБ
2.2.5.13.20221227	02.01.2023 8:09	Приложение	229 454 КБ
SN2045CD	22.02.2023 10:23	Файл "TIF"	2 942 КБ



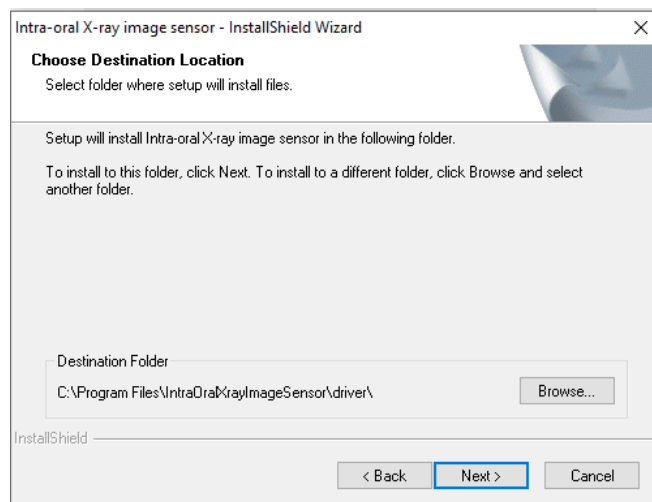
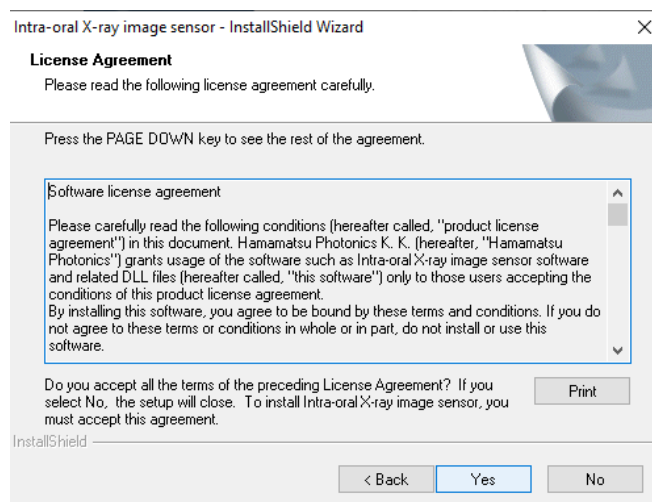
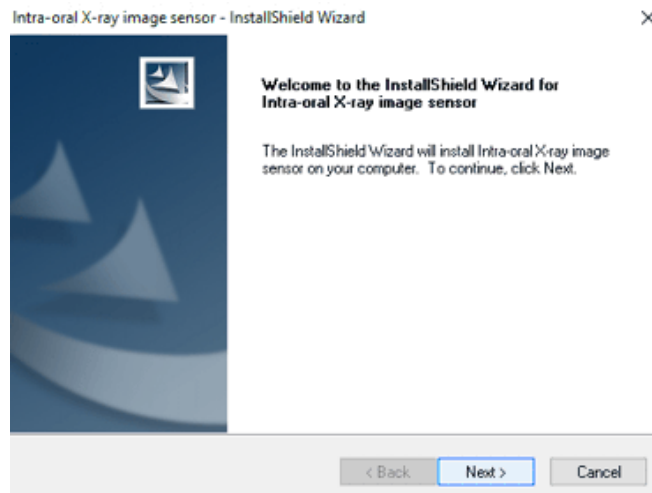
На этом этапе обратите внимание на одну «галочку».

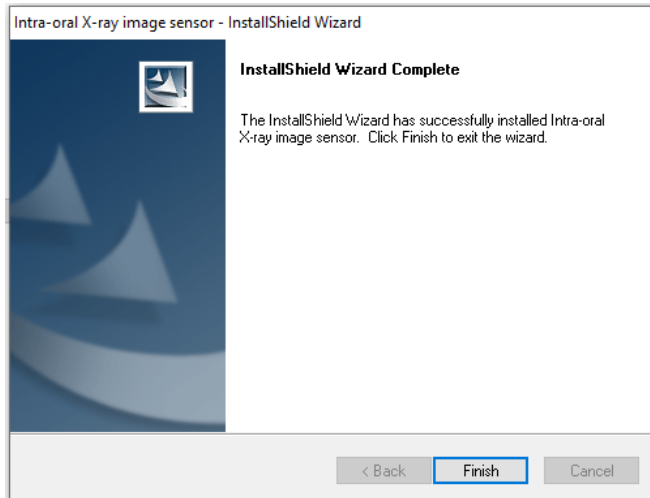


Выберите жесткий диск для хранения базы данных, (не перепутайте с флешкой):

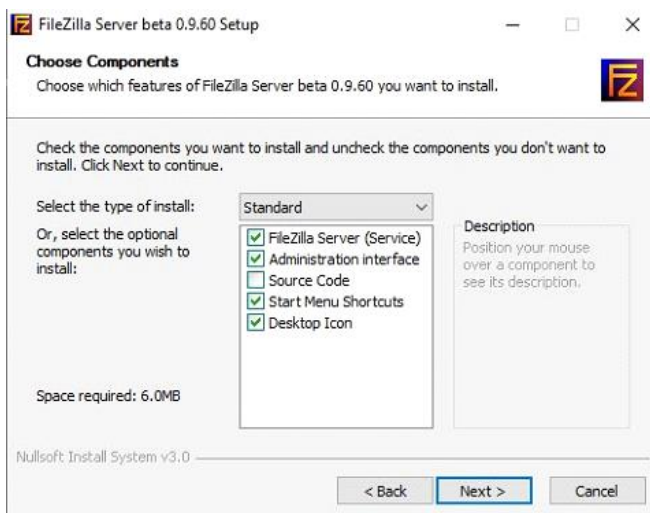
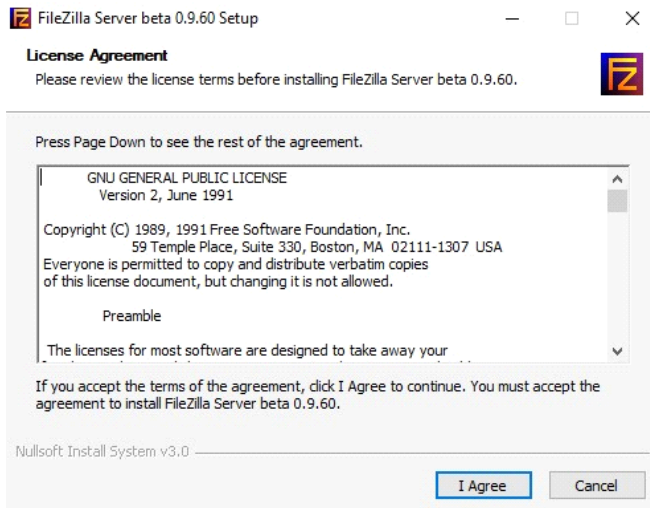


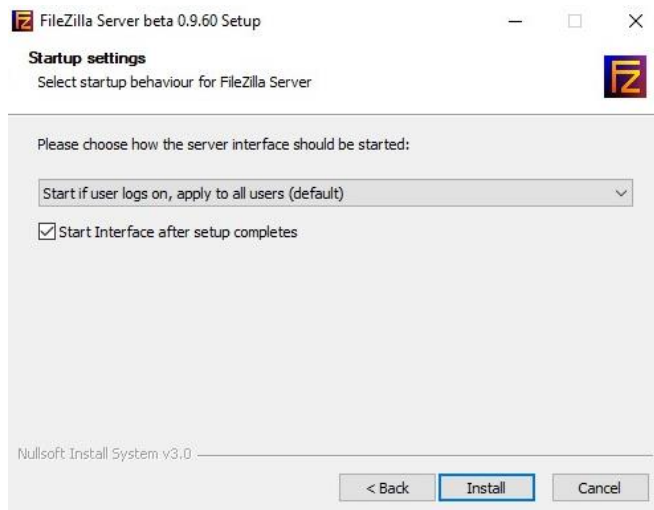
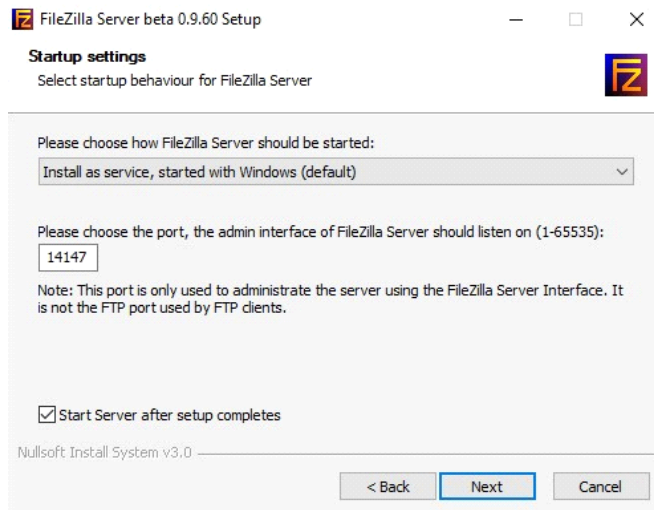
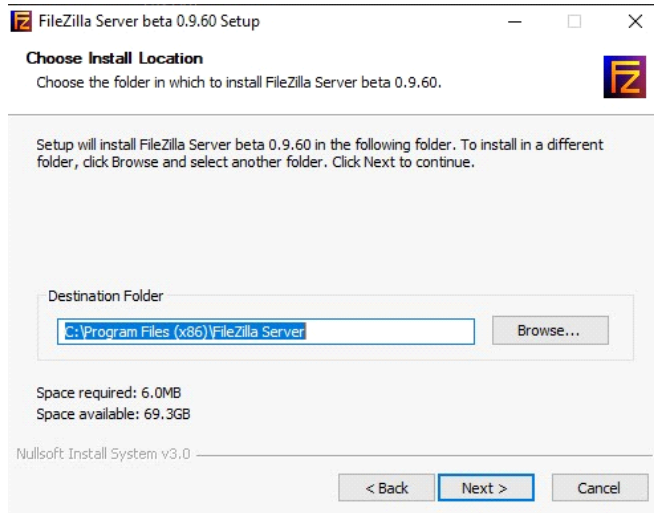
Далее, в автоматическом режиме начнется установка драйвера датчика (визиографа):

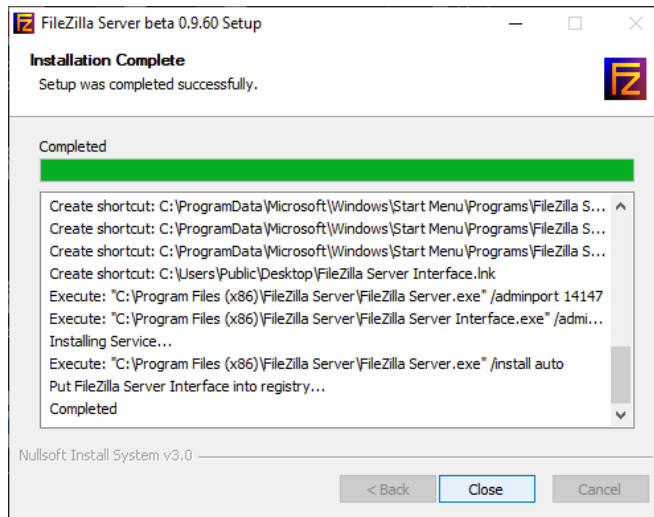




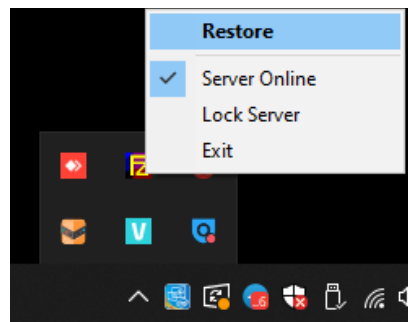
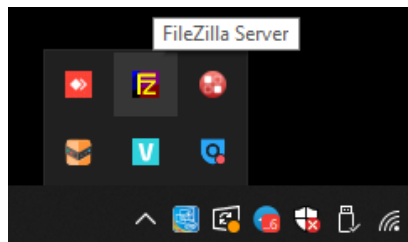
## 2. Установка и настройка FileZilla.

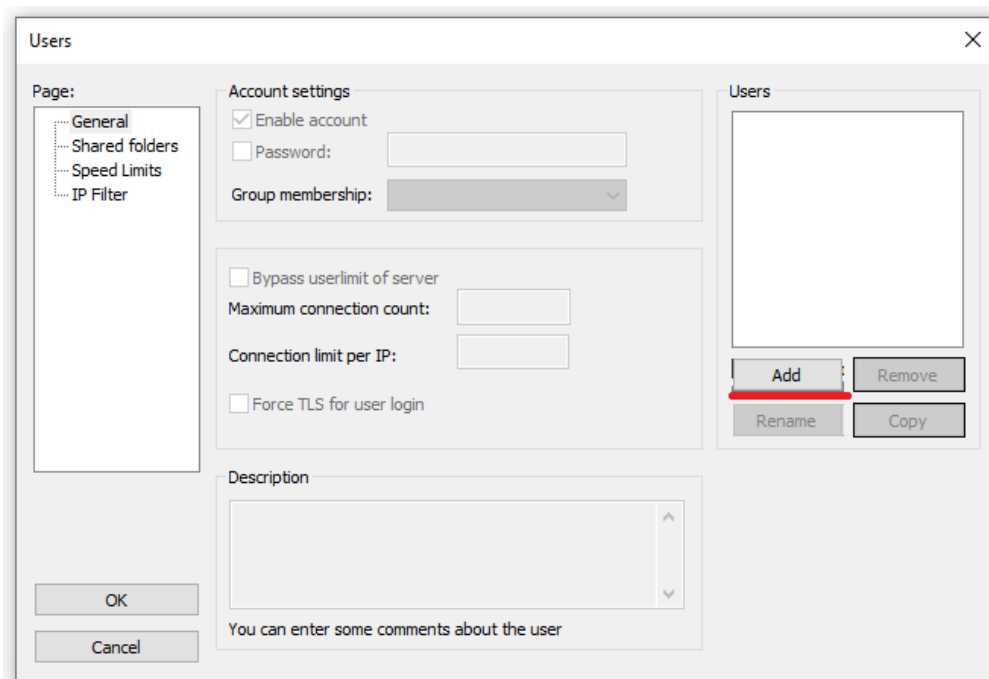
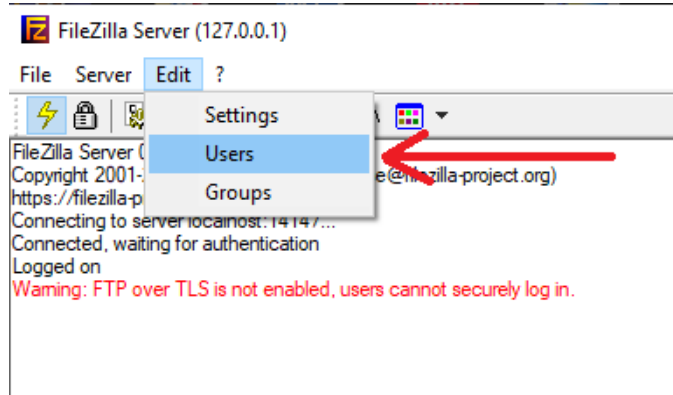




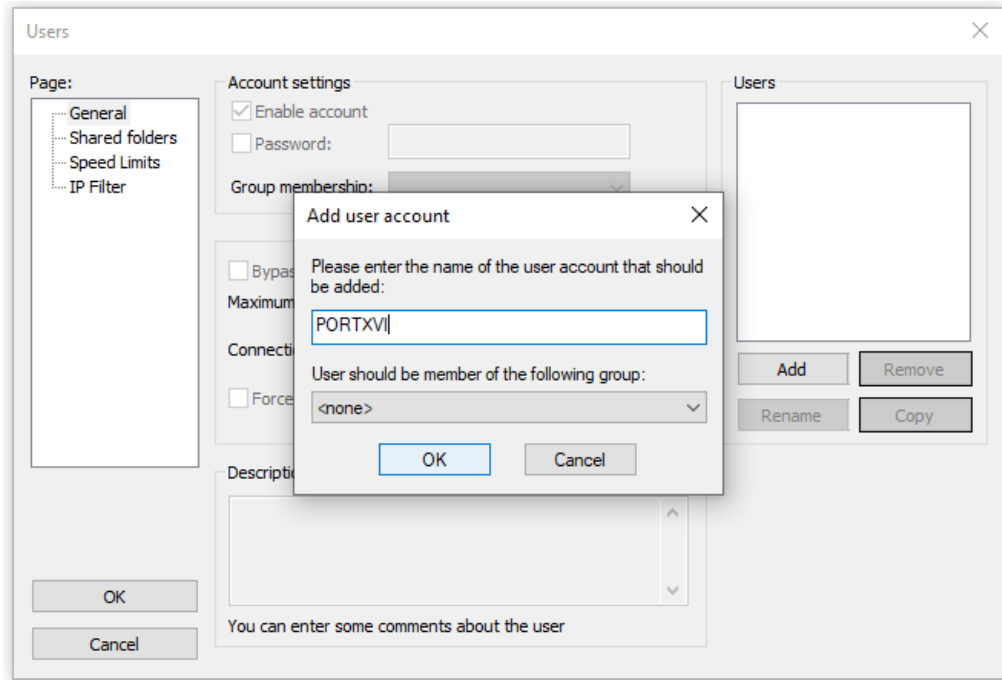


### 3. Настройка FileZilla.

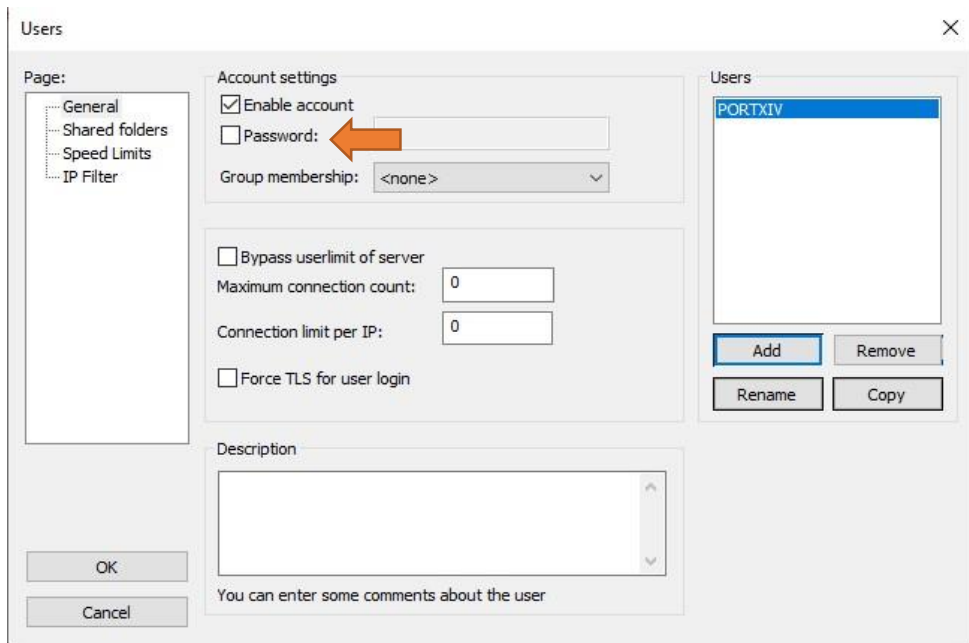




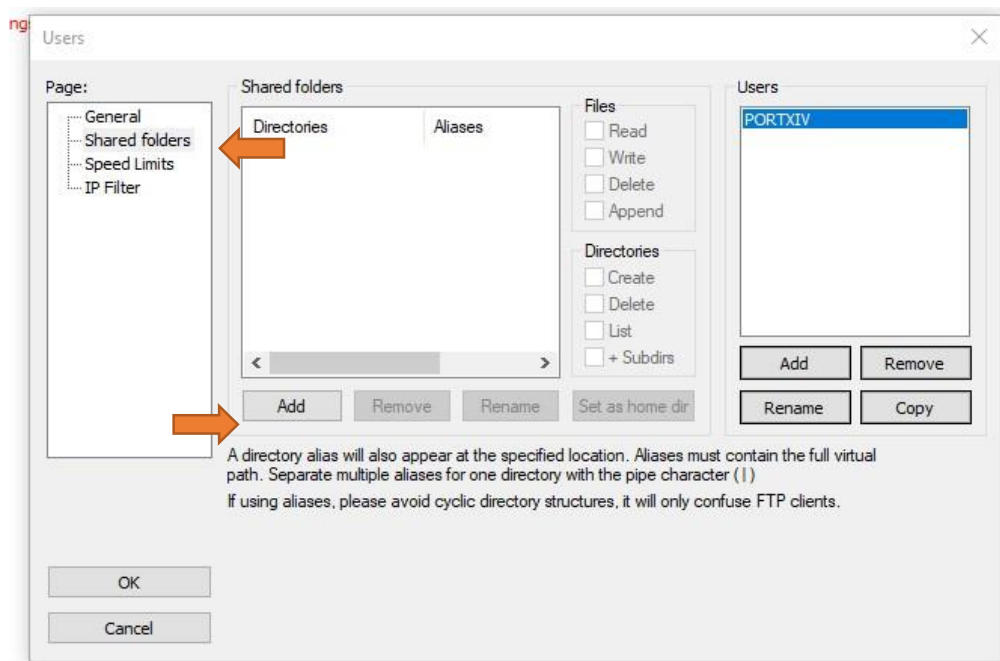
Введите **PORTXIV** и нажмите OK.



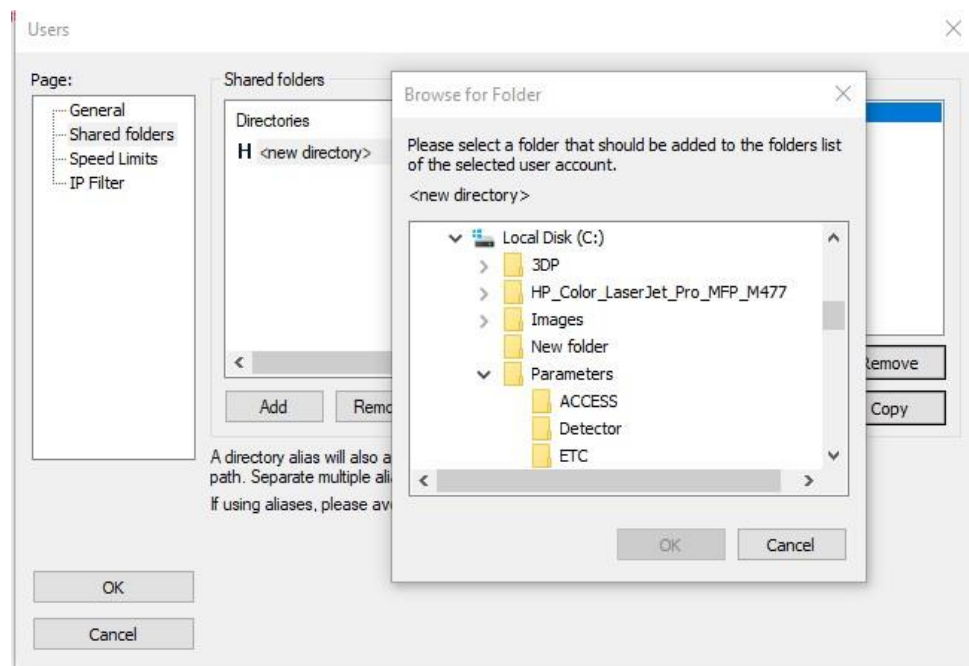
Нам нужно будет добавить пароль. Установите пароль **12345678**

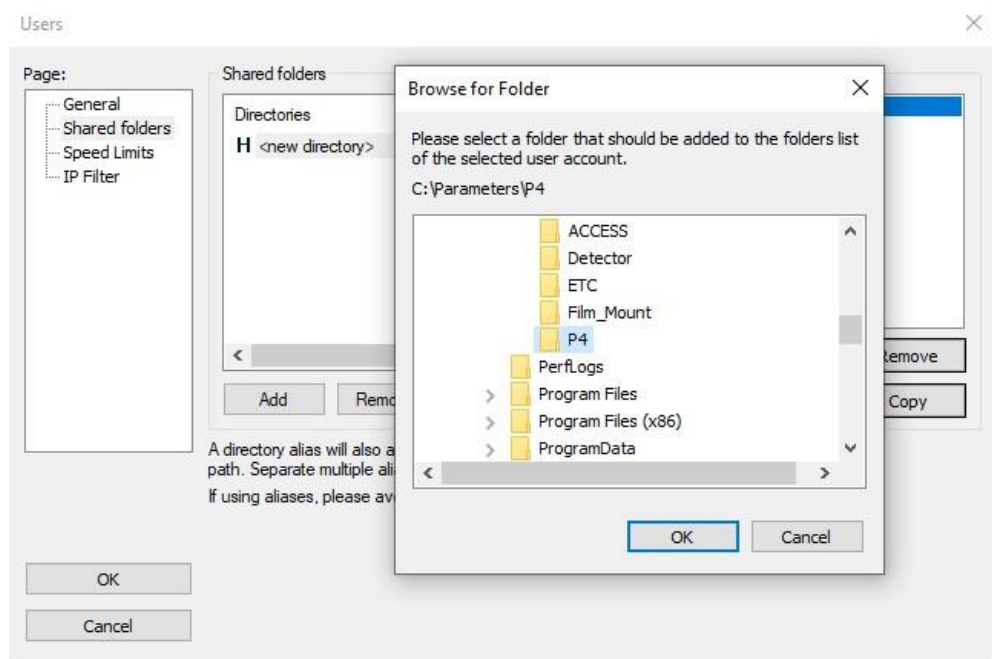


Далее переходим в "Shared folders"

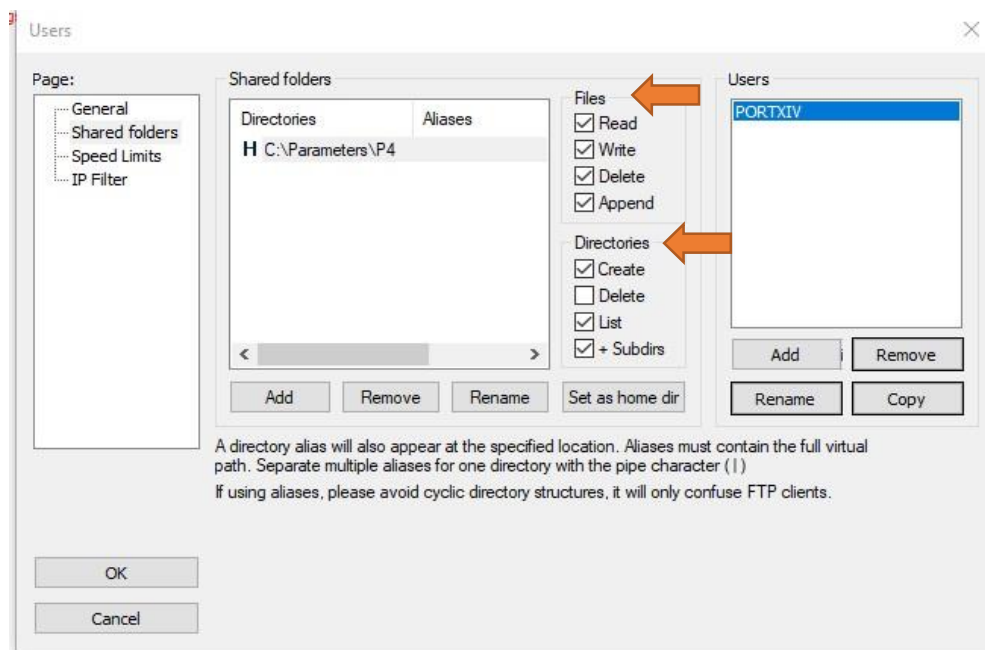


Далее вам нужно найти папку Parameters и найти P4 внутри папки. Расположение зависит от того, куда вы устанавливали PortView.

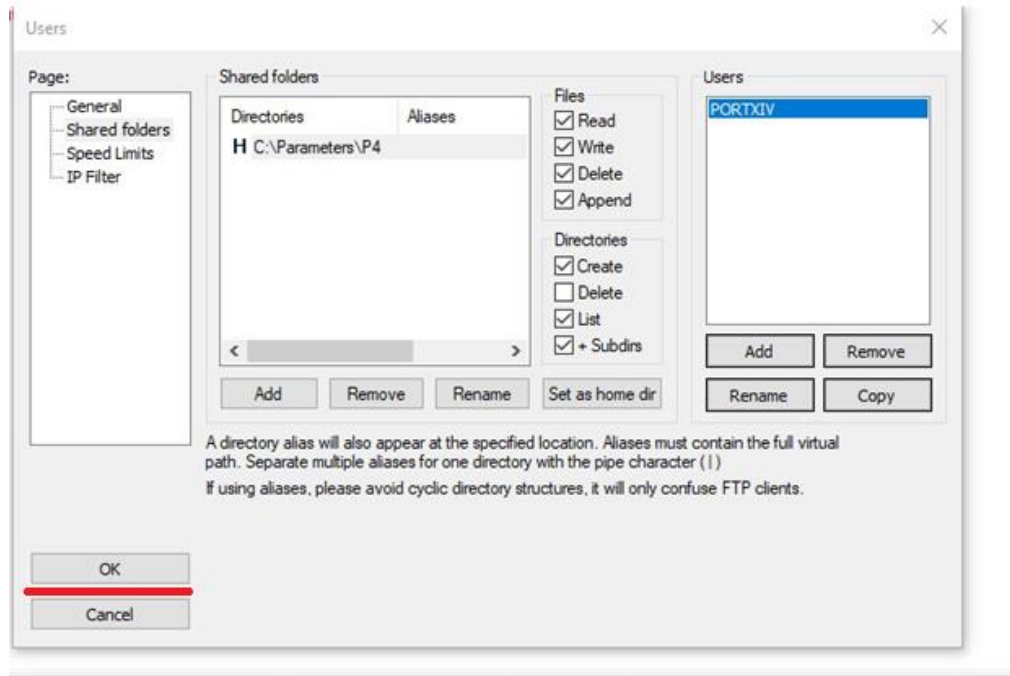




Убедитесь, что файлы и каталоги установлены как на картинке.



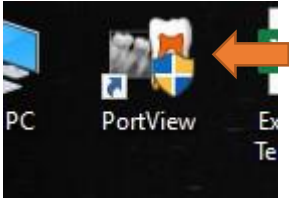
Нажмите Ок, чтобы принять настройки.



При включении или перезагрузке ПК вас будет встречать такое окно, его нужно свернуть.

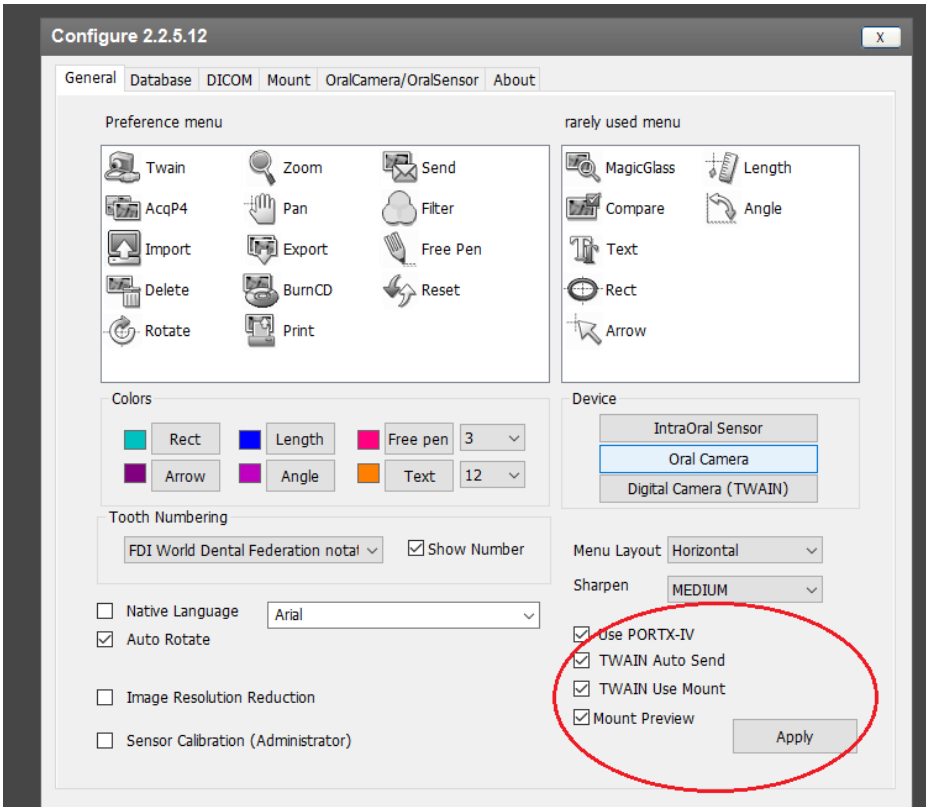
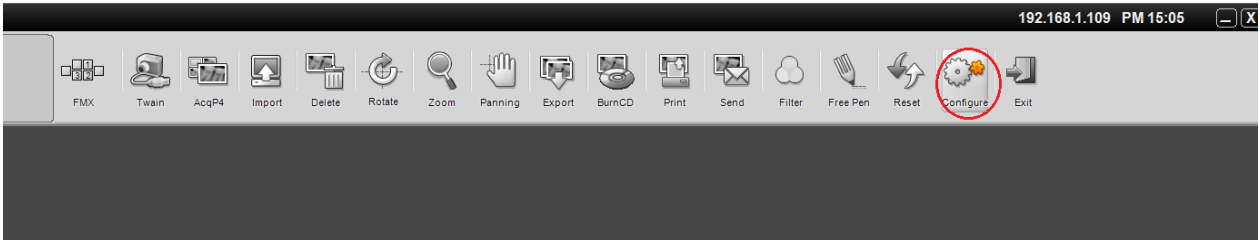


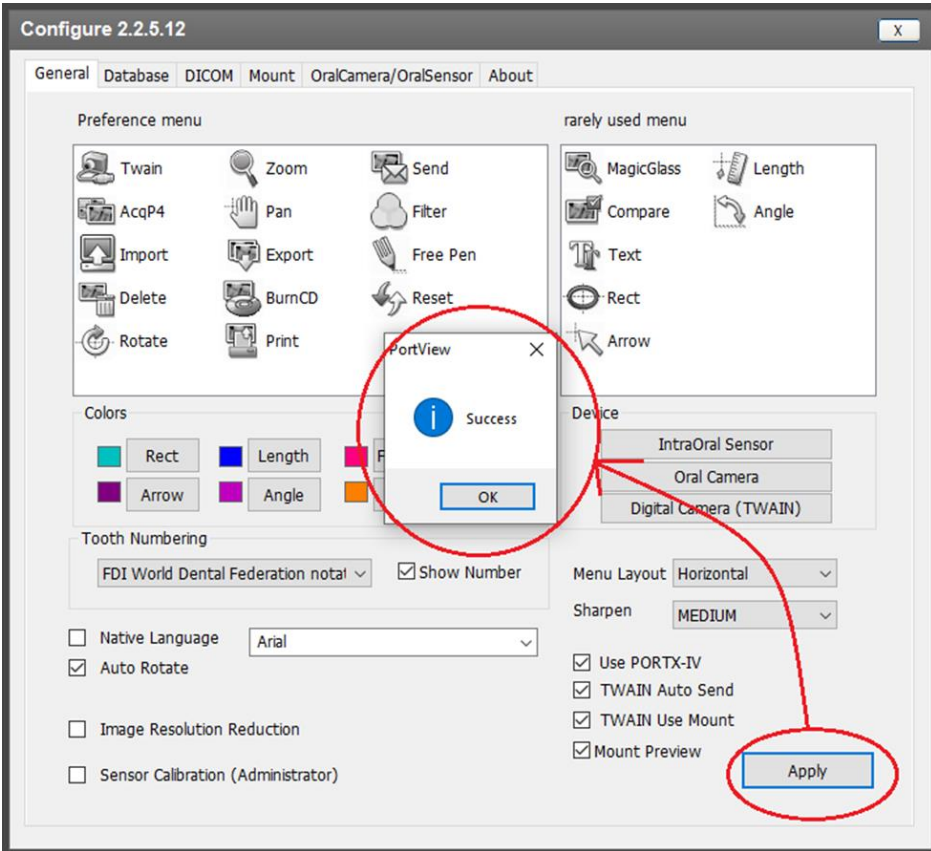
Открываем PortView



#### 4. Настройка Синхронизации

Запускаем программу PortView, заходим в ее настройки, проверяем «галочки», согласно картинке





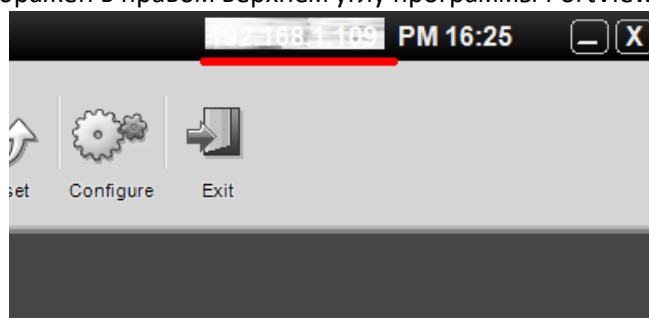
5. Подключаем аппарат к роутеру, находящемуся в той же сети, что и ПК.

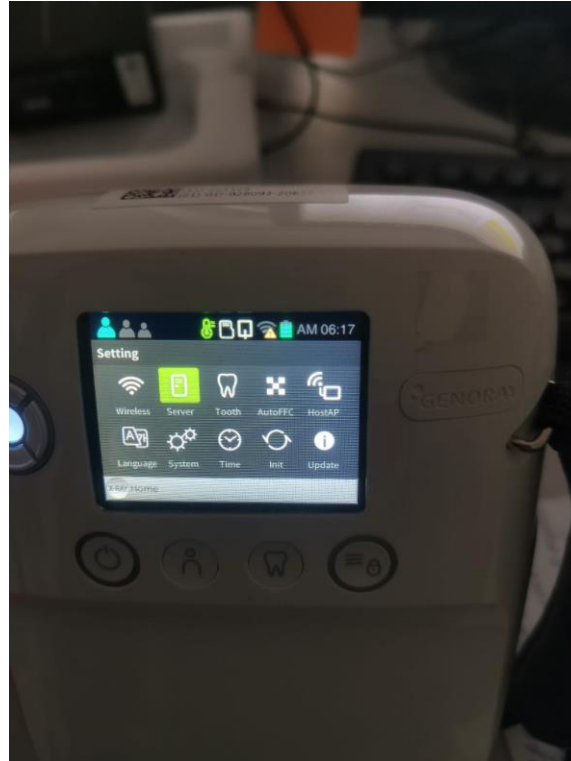


Вводим в аппарат IP-адрес вашего ПК, пример на картинках ниже.

**Внимание.** Настоятельно советуем либо в настройках ПК, либо в настройках роутера/точки-доступа сделать IP-адрес ПК статичным, так как при перезагрузке ПК он может измениться.

IP-адрес вашего ПК отображен в правом верхнем углу программы PortView.





Вводим IP ПК (правый верхний угол программы PortView)



## 6. Проверка

Если выше все было сделано правильно, то ВСЕ ДОЛЖНО РАБОТАТЬ.

Проверим два сценария (Отправка снимков с аппарата на ПК, отправка очереди с ПК на аппарат)

### 6.1. Передача снимков с аппарата на ПК

Если снимок уже выполнен, то находим его и нажимаем «Trx»



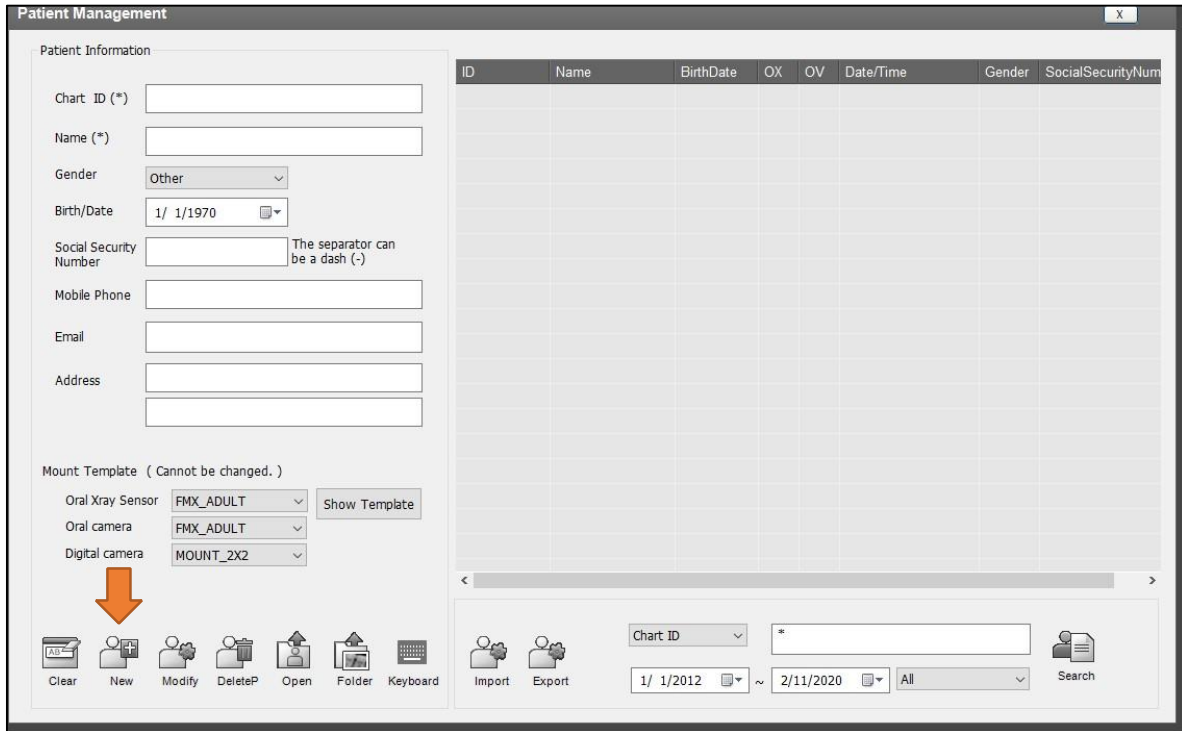
После этого данные автоматически появятся программе ПК

**Внимание.** Чтобы всегда и все снимки автоматически отправлялись на ПК, поставьте в системных настройках аппарата две «галочки», см. картинку ниже.

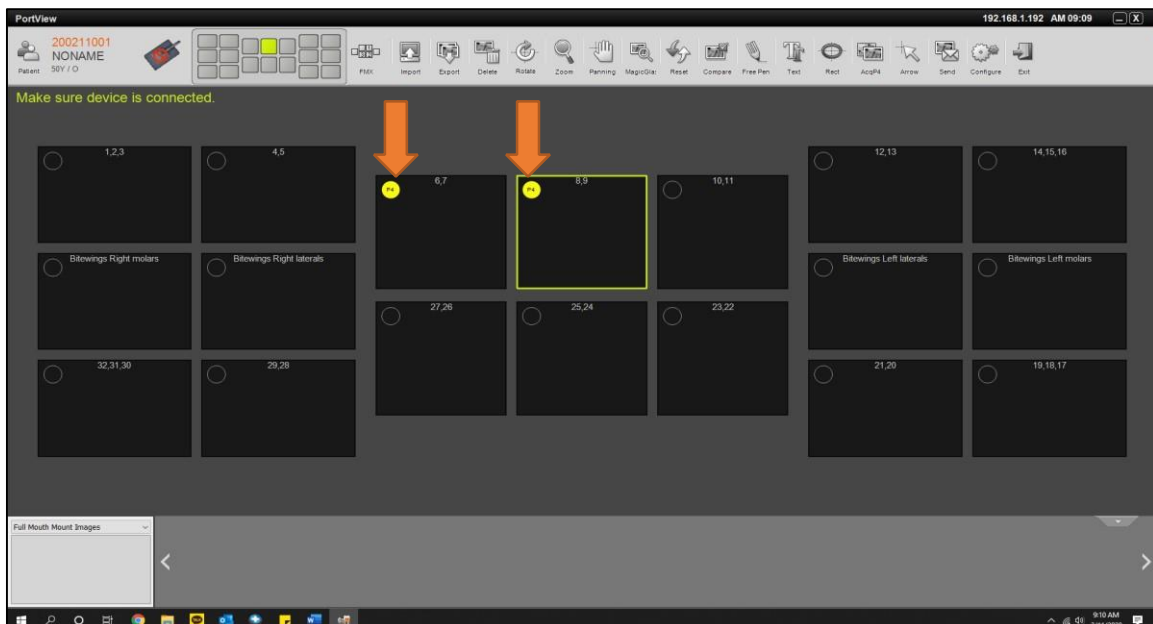


## 6.2. Создаем очередь с ПК и отправляем на аппарат (снимки загрузятся на ПК автоматически)

Добавляем пациента



Выбираем область исследования, выделяя их «желтыми кружками»

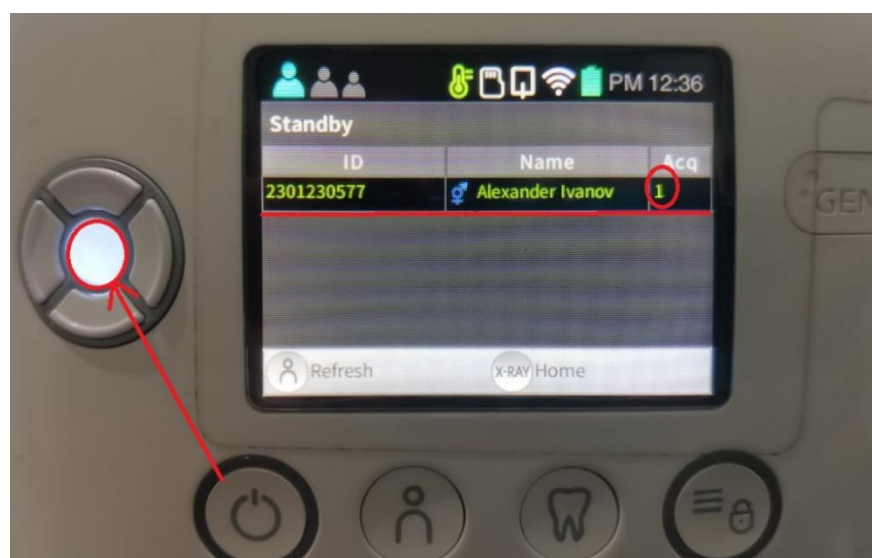


После того, как мы выбрали нужные нам ячейку(и) из зубной формулы, переходим к аппарату.

Нажимаем кнопку питания, чтобы перейти в режим очереди.



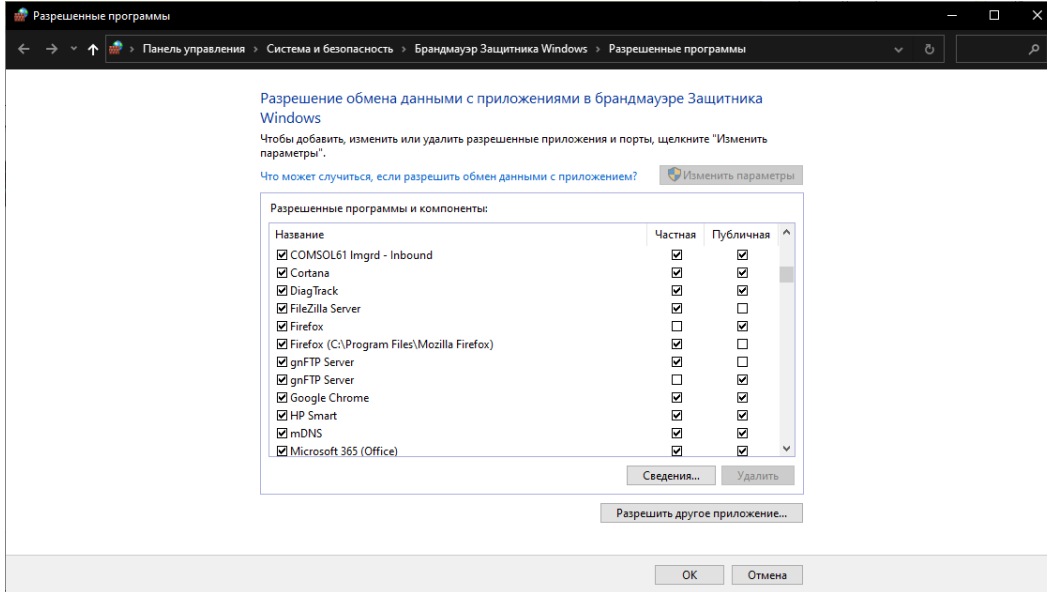
После нажатия кнопки питания мы видим пациента, ячейку которого мы выбрали. Далее мы нажимаем центральную кнопку на клавишах управления.



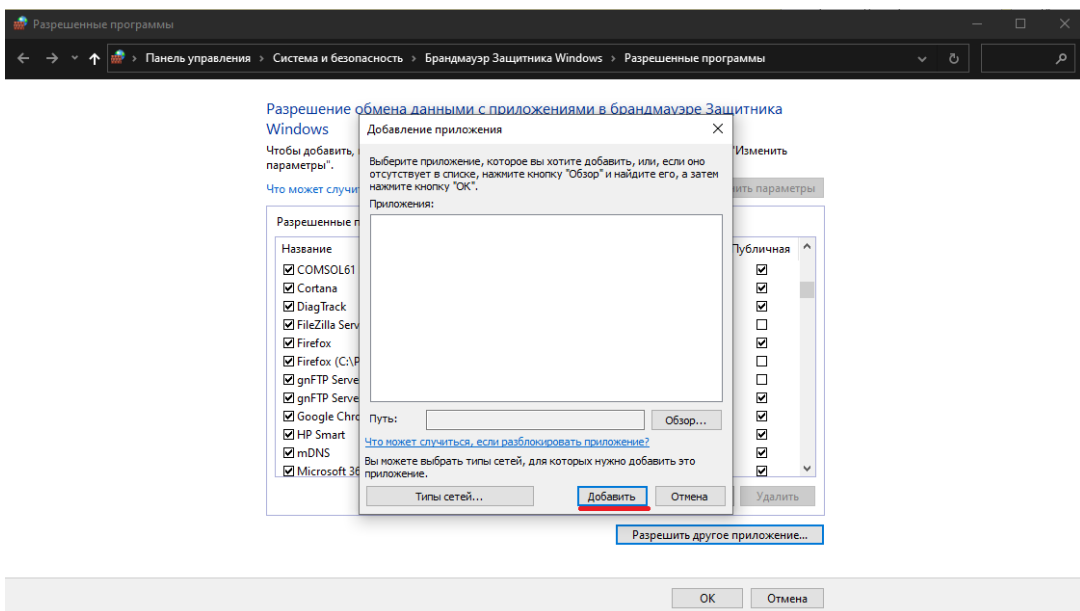
Готово! Осталось сделать снимок. Для этого нужно нажать кнопку X-Ray. Для снимка нужно зажать кнопку на 1,5-1,7 секунды (пока аппарат не издаст характерный писк).

## Что делать, если синхронизация не удалась?

1. Добавьте программу FileZilla в исключения антивируса или временно отключите его.
2. Проверьте разрешение обмена данными с приложениями в брандмауэре Защитника Windows. Найдите в поисковике Windows вкладку “Разрешение взаимодействия с приложением через брандмауэр Windows”



Если вы не обнаружите FileZilla в списке, то нужно добавить. Для этого нужно нажать “Разрешить другое приложение...”



Далее находим FileZilla Server. Обычно она располагается в C:\Program Files (x86)\FileZilla Server.

3. Проверьте открыт ли 21 порт на роутере. FileZilla использует FTP протокол, по этому нужно открыть 21 порт.

Для этого обратитесь к системному администратору.

4. Если снимки по-прежнему не передаются на ПК или предаются с большой задержкой (полоса загрузки двигается очень медленно или не двигается совсем), то проблема может быть связана с пропускной способностью канала на роутере. Для этого обратитесь к системному администратору, чтоб он поменял канал на роутере.



Обращение в сервис: <https://red-medical.ru/uslugi-i-servis/med-servis>